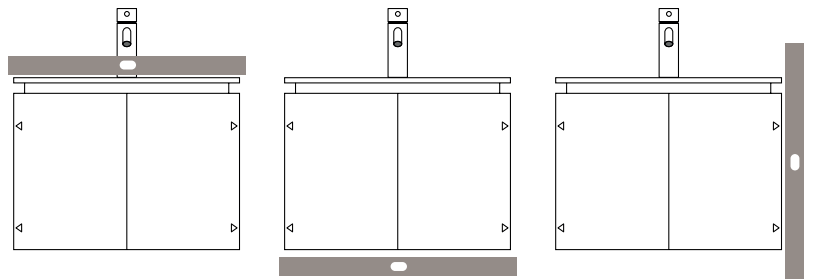


Anleitung Einstellung Rundfront flow

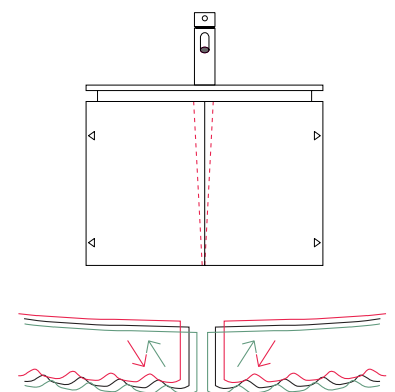
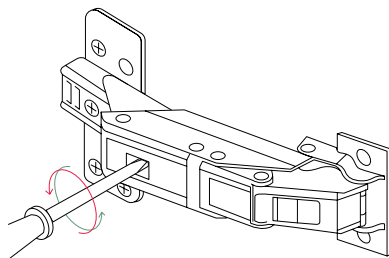
1. Kontrolle Montage Möbel

Voraussetzung für ein passendes Fugenbild ist ein korrekt montiertes Badmöbel. Bitte vor dem Richten der Türen mit Wasserwaage kontrollieren.



2. Seiteneinstellung

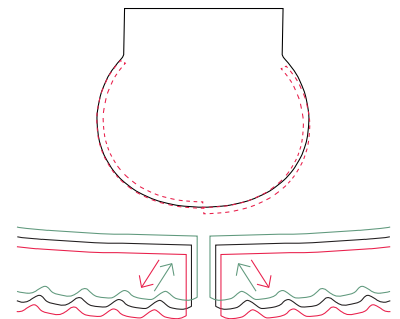
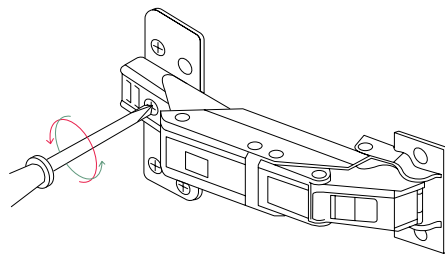
Mit der Seiteneinstellung kann die vertikale Fuge zwischen den Türen gerichtet werden. Durch die Bandposition verschiebt sich die Türe auch in der Tiefe. Dies kann mit der Tiefeneinstellung (Punkt 3) korrigiert werden.



Anleitung Einstellung Rundfront flow

3. Tiefeneinstellung

Mit der Tiefeneinstellung können die Türen in der Möbeltiefe gerichtet werden. Durch die Bandposition verschiebt sich die Türe auch seitlich. Dies kann mit der Seiteneinstellung (Punkt 2) korrigiert werden.



4. Höheneinstellung

Mit der Höheneinstellung können die horizontalen Fugen zwischen Türe und Abdeckung gerichtet werden.

